

P1 P2 P3 P4 P5 P6 P7 P8

Nivel Arquibancada 2 (+1.13m)  
Armadura transversal inferior  
Concreto: C30, em geral  
CA-50 e CA-60  
Escala: 1:75

Resumo Aço	Comp. total	Peso+10%
Nivel Arquibancada 2 (+1.13m)	(m)	(kg)
Armadura longitudinal inferior		
CA-60	Ø5	31.0
		5

Nivel Arquibancada 2 (+1.13m)  
Armadura longitudinal inferior  
Concreto: C30, em geral  
CA-50 e CA-60  
Escala: 1:75

Resumo Aço	Comp. total	Peso+10%	Total
Nivel Arquibancada 2 (+1.13m)	(m)	(kg)	
Armadura transversal inferior			
CA-60	Ø4.2	12.2	1
	Ø5	42.5	7
			8

Elemento	Pos.	Diam.	Q.	Dob. (cm)	Reta (cm)	Dob. (cm)	Comp. (cm)	Total (cm)	CA-50 (kg)	CA-60 (kg)
Armadura longitudinal inferior	1	Ø5	2	6	234		240	480	0.8	
	2	Ø5	2	6	470		470	940	1.5	
	3	Ø5	2	6	480		480	960	1.5	
	4	Ø5	2	6	354		360	720	1.1	
Total+10%:										5.4
Armadura transversal inferior	5	Ø5	29	6	47	6	59	1711	2.7	
	6	Ø5	43	6	VAR.	6	VAR.	2537	4.0	
	7	Ø4.2	21	5	48	5	58	1218	1.3	
	Total+10%:									8.8
									Ø4.2:	0.0
									Ø5:	1.4
									Total:	12.8
										14.2

P27

P31

P37

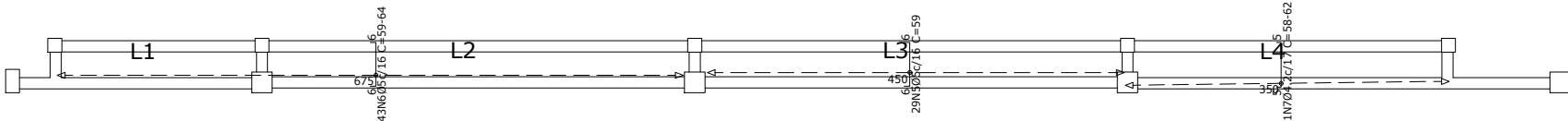
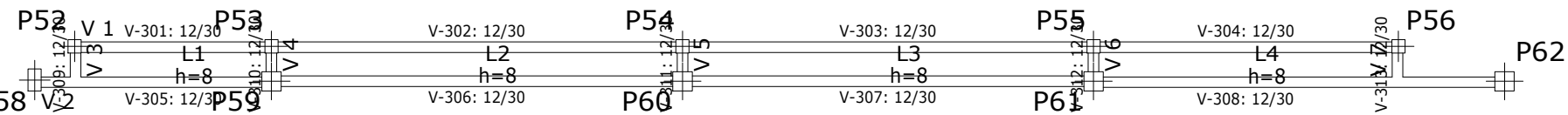
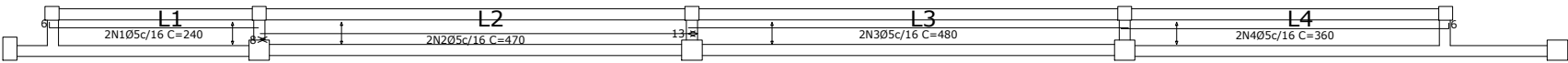
P57

P35

P36

P65

Nivel Arquibancada 2 (+1.13m)  
Formas  
Concreto: C30, em geral  
Escala: 1:75



REVISÕES				PROJETO ESTRUTURAL EM CONCRETO ARMADO		
REV	POR	DATA	DESCRIÇÃO	E.M CASSIO VIEIRA MARQUES		
00	00	00		ENDEREÇO : BAIRRO GRAMA JUIZ DE FORA-MG		
				IDETALHAMENTO DE ARMADURAS.		
				AUTOR:	SECRETARIA:	AUTOR:
				ARQ. VIVIANE CATTEM MORENO CAL/ES: A158072/8	ENG. CARLOS RENATO PRÚCOLI CREA/ ES: 031715/D	ENG. CLAYTON MONTANARO CREA/ ES: 047798/D

DE ACORDO COM A LEGISLAÇÃO VIGENTE, CABE AO AUTOR DO PROJETO QUALQUER ALTERAÇÃO, BEM COMO OS DIREITOS AUTORAIS SOBRE O MESMO.  
TODAS AS MEDIDAS DEVERÃO SER CONFERIDAS NO LOCAL.

Juiz de Fora  
Secretaria de Obras -SO

DESENHO: CLAYTON MONTANARO  
ESCALA: INDICADA  
DATA: 22/10/2023  
CÓDIGO: FRANCHIA:  
**21|29**  
RVD- 21/10/2023  
Logo of E.M. Cassio Vieira Marques